

## Snowflake\_Accent Design Group

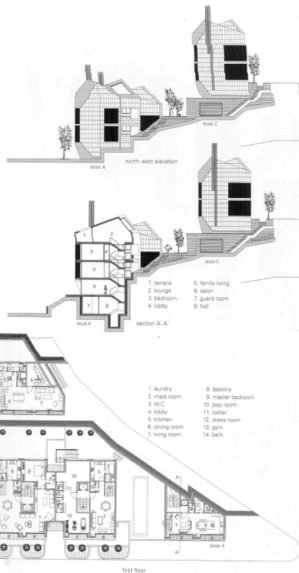


This project is situated in the scenic town of Fagra in Mount Lebanon, at an altitude of 1,800m, near the ski resorts of Fagra and Faraya. This complex of townhouses was designed to contain a number of apartments planned as winter as well as summer retreats for people who live in the city. The rocky landscape inspired the development and massing of the project as

a cluster of three wooden-clad elements which contain the various units, adapting to the site topography and accentuating it, creating a harmonious complex. The project is composed of three independent blocks, containing 10 units of different sizes; simplexes and duplexes varying from 150m<sup>2</sup> up to 220m<sup>2</sup>, all featuring unobstructed views of the panoramic landscape below.



The area falls under stringent planning regulations which conditioned the configuration of the three compounds on the site. Moreover, the zoning and height limitations and the pitched roof requirements played a role in determining the overall geometry of the envelope. As a result the project developed into a group of clusters formed by interrelated components, while avoiding the formal clichés typical of such developments in the area. This complex of townhouses makes a perfect use of its difficult triangular plot, while blending within its context. Each block has its own basement car park, while sharing a common entertainment area including a gymnasium, swimming pool and a playground. The wooden skin element that wraps the architectural volumes creates an effect of translucency, giving the inhabitants a feeling of protection while allowing them an expanded view of the landscape, effectively mediating between inside and outside. The overall design strategy was to develop a project that responds effectively to the program and building regulations, while adapting to the site and creating positive outdoor spaces and relations between the various components.



## 스노우플라이크

이번 프로젝트는 스키리조트 부근인 해발 1,800m의 레아는 산에 위치한 미끄러진 마을에 자리잡고 있다. 이곳은 티몬타루스로 이 곳 도시 거주자들을 위한 여름 및 겨울 별장의 역할을 하도록 계획되었다. 비록 매우 일관된 지형은 이번 프로젝트에 영감을 더해 주었다. 세 개의 독자 체계를 하나의 요소로 묶어 대지를 순응하게 하고, 일관된 지형을 강조함으로써 조화로운 단지를 구성하였다. 프로젝트는 세 개의 독립 블록으로 구성되어 있으며 열이 열을 계층의 서로 다른 기를 포함하고 있다. 이들은 방문객들에게 아래에 펼쳐져 있는 경치를 가로막지 않고 흔히 보여준다.

이 지역의 엄격한 건축 규제에 따라 세 개의 단지 구성이 허용되었다. 더욱이 구역 설정 및 높이 제한과 대형이 잠시 제한조건 때문에 전체 계획은 서로 다른 형태가 되었다. 결과적으로 이번 프로젝트는 시공 연계를 갖고 있는 요소들로 구성 발전하여 이 지역에 서 쉽게 찾아볼 수 있는 친밀한 주택 단지의 형태가 서 보였어 계획되었다.

이 타운하우스 단지는 심각한 모양의 부지를 완전히 활용하는 동시에 주변 맥락에 완전히 통합된다. 각 블록은 지하 주차장을 갖추고 있으며 체육관, 수영장, 놀이방 등의 시설을 공유하도록 계획되었다. 건축물은 여름과 겨울 모두를 아우르는 다양한 요소를 포함하고 있다. 이 프로젝트를 통해 방문객들에게 보호 있는 느낌을 주고, 인근 마을을 효과적으로 보여주어 확장된 경관을 감상할 수 있게 했다.

전반적인 설계 전략은 프로젝트와 건축 규제에 순응하고 대형하는 프로젝트를 개발하면서, 대지에 순응하고 공명적인 외부 공간과 다양한 요소를 간의 관계를 성립하는 것이다.

Architects: Accent Design Group-Elle Aho, AOT Architecture-Djordje Stjepanovic  
Project team: Saliy Ali Habbib, Charbel Kasim, Luana Marfouh, Elie Moray, Amal Khanna  
Location: Tail Fagra, Lebanon  
User: holiday apartments  
Site area: 1,400m<sup>2</sup> Bldg. area: 2,500m<sup>2</sup>  
Bldg. scale: 1 story below ground, 4 stories above ground  
Structure: concrete  
Materials: granite, flamed stone, aluminum composite panel, natural wood  
Design period: 6 months  
Expected completion: 2012 12

